

ЧЕК-ЛИСТ

ГОСПИТАЛИЗАЦИЯ В ПРИЕМНОЕ ОТДЕЛЕНИЕ

График работы:
круглосуточно без выходных
и праздничных дней

Адрес: г. Москва, Коломенский проезд, д. 4 стр. 2
Въезд осуществляется через КПП №4

Попасть на территорию роддома можно на машине
Скорой помощи, на личном автомобиле, на такси.
Заказывать пропуск или сообщать о своем приезде
заранее не нужно.

Плановая госпитализация:
с 08.00 до 15.00 ежедневно



ЭТАПЫ ОФОРМЛЕНИЯ В ПРИЕМНОМ ОТДЕЛЕНИИ

Регистрация

Проводит медицинский регистратор

1

- предоставление документов
- подписание информированного согласия
- заполнение анкеты



Первичная оценка состояния здоровья

Акушерка

- измерение температуры тела
- артериального давления
- запись КТГ

2

Акушер-гинеколог

- сбор анамнеза
- осмотр для определения текущего состояния беременной и стадии родов (если таковые начались)

Врач ультразвуковой диагностики

- оценка состояния малыша, его биофизических характеристик
- визуализация положения
- выявление/исключение осложнений



Госпитализация в профильное отделение

3

- Отделение патологии
- Родовое отделение беременности



ЧЕК-ЛИСТ

ГОСПИТАЛИЗАЦИЯ В ПРИЕМНОЕ ОТДЕЛЕНИЕ

Как ускорить процесс оформления

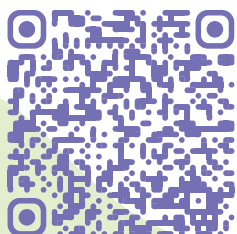
- 1 снимите все украшения дома, в том числе крестик, обручальное кольцо
- 2 возьмите большой пакет для верхней одежды и обуви, так как вещи при госпитализации возвращаются сопровождающим женщины
- 3 при партнёрских родах все вещи и документы партнера должны быть в отдельной сумке для партнера, которую он держит при себе

Документы при поступлении

- паспорт
- снилс
- полис ОМС
- обменная карта
- выписки из стационаров
- копия листа нетрудоспособности



Наведите камеру на QR-код для ознакомления с информированными согласиями



Вещи при госпитализации

- мобильный телефон и зарядка
- наушники или маленькая колонка для музыки
- моющиеся тапочки + носочки
- хлопковая дышащая сорочка и халатик (по желанию)
- компрессионные чулки (для всех)
- одноразовые пеленки для взрослых (60x90) – 1 уп.
- бальзам для губ, термальная вода
- перекус: шоколад, печенье, энергетический батончик
- вода без газа (до 2-3 литров в таре по 0,5 л.)
- 1 подгузник для малыша
- 1 костюм для малыша + шапочка (по желанию)

**Ждем Вас в роддоме Юдина
и желаем мягких и позитивных родов!**

